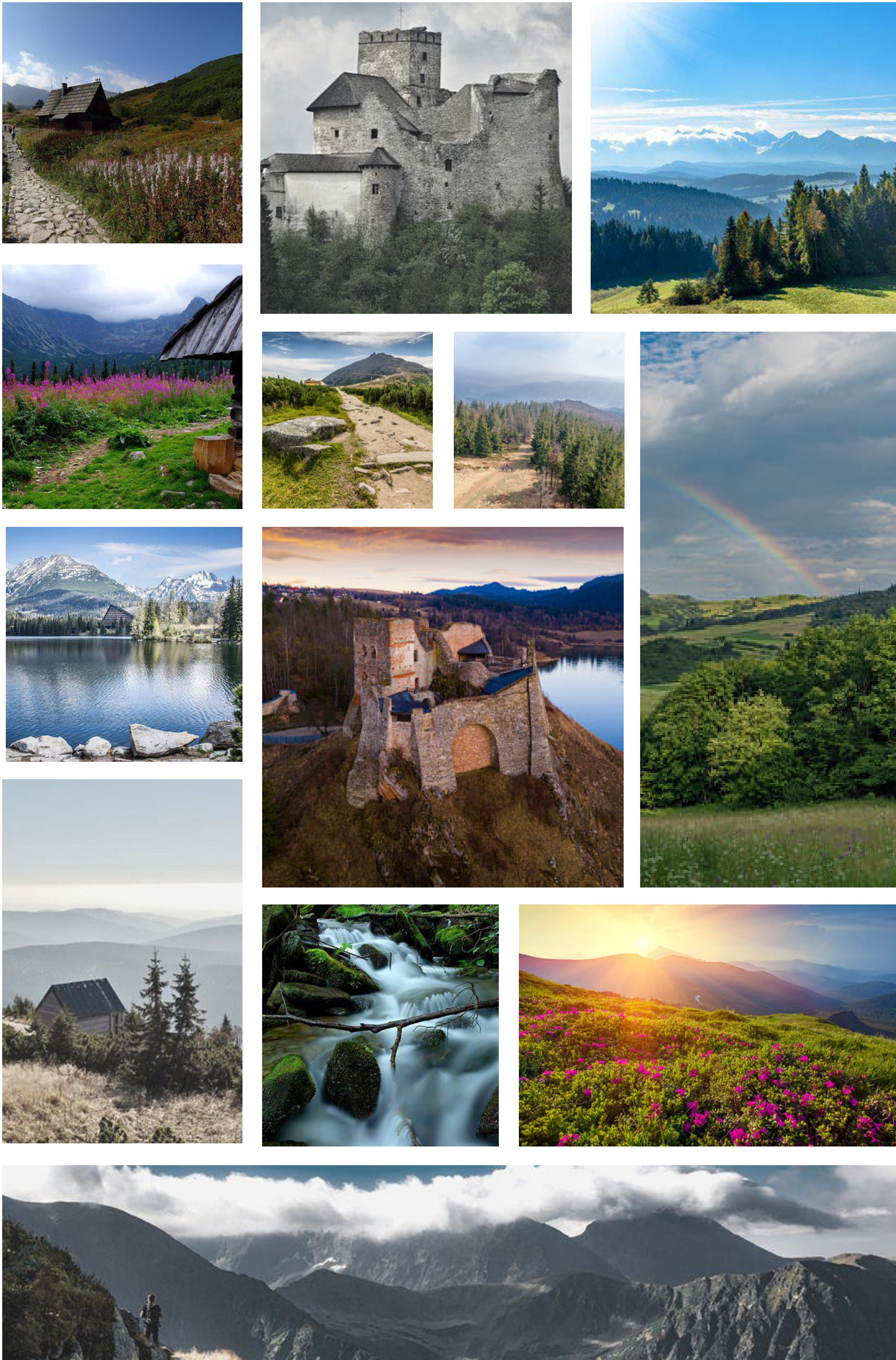


# Oferta dla członków NSZZ "Solidarność"



**WARUNKIEM OTRZYMANIA RABATU NA ZAKUPIONE USŁUGI JEST POSIADANIE PRZEZ KUPUJĄCEGO AKTUALNEJ ELEKTRONICZNEJ LEGITYMACJI CZŁONKOWSKIEJ ORAZ OKAZANIE JEJ NUMERU PRZY REZERWACJI POBYTU.**

# Szarotka

**10%**

**RABATUNA:  
NOCLEG  
WYŻYWIENIE**

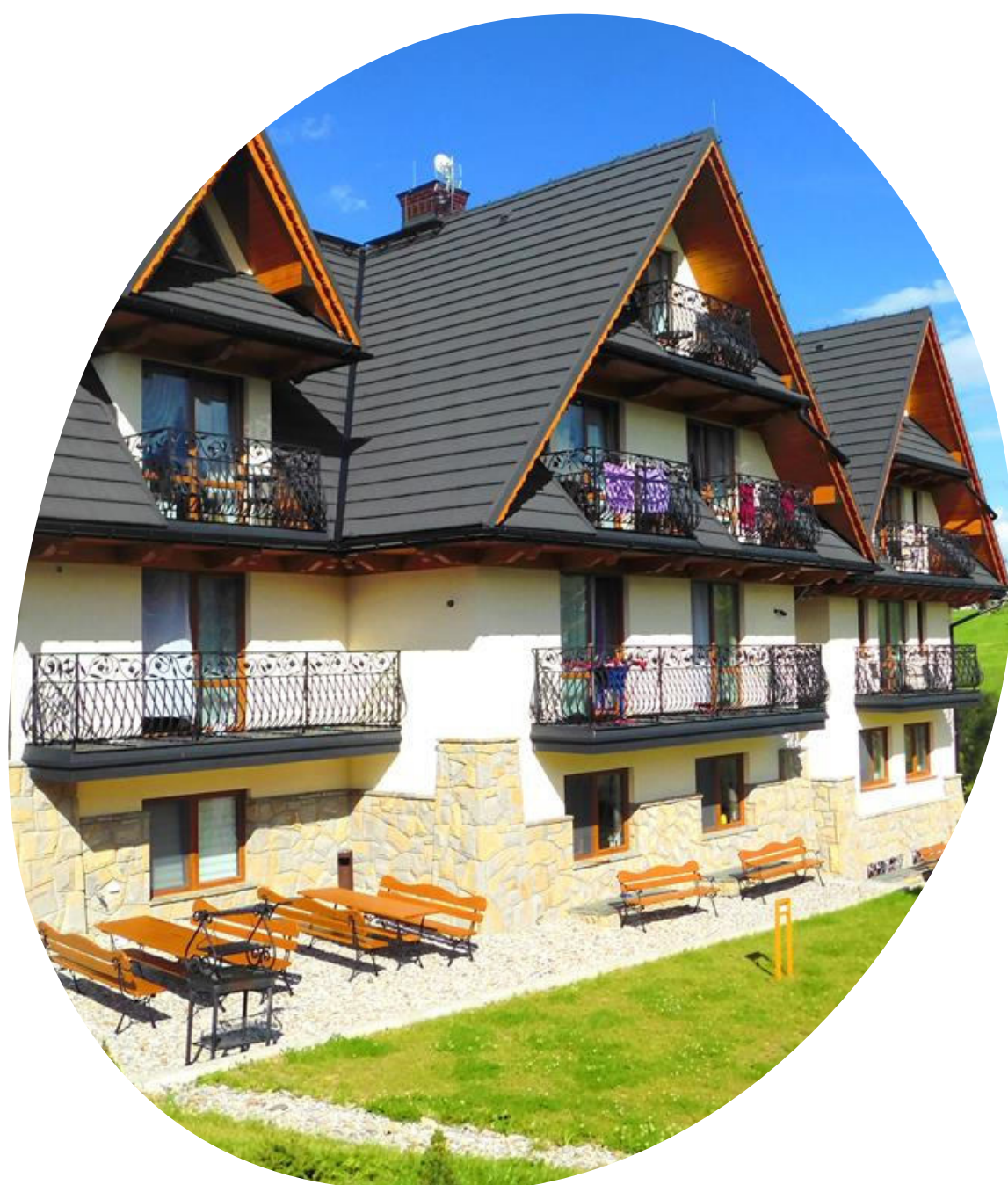
## Ośrodek Szarotka

ul. Budzowa 24 A, 34-531 Murzasichle

Tel. 18 30 00 420; 606 706 695

[www.owszarotka.pl](http://www.owszarotka.pl)

[kontakt@owszarotka.pl](mailto:kontakt@owszarotka.pl)



# Górska Przystań

**10%**

**RABATUNA:  
NOCLEG  
WYŻYWIENIE**

## Ośrodek Górska Przystań

Majerczykówka 35a,

34-520 Poronin

Tel. +48 798 689 533

[www.gorskaprzystan.pl](http://www.gorskaprzystan.pl)

[kontakt@gorskaprzystan.pl](mailto:kontakt@gorskaprzystan.pl)



# Willa Janosik

**20%**

**RABATUNA OFERTĘ**

## Willa Janosik

Płazówka 268 B, 34-512 Witów

[www.janosik-witow.pl](http://www.janosik-witow.pl)

[biuro@janosik-witow.pl](mailto:biuro@janosik-witow.pl)

tel.: 577 271 666, 577 521 666



# Góralaska Chata

**20%**

**RABATUNA OFERTE**

## Góralaska Chata

Bustryk 37 a, 34-521 Ząb

Tel. 502 273 388, 501 342 332

lmonika@goralska-chata.com.pl,

robert@goralska-chata.com.pl



# Willa Zimowit w Beskidzie Śląskim

**25%**

**RABATUNA OFERTE**

## Willa Zimowit

ul. Wodna 3, 43-460 Wisła

[www.wislazimowit.pl](http://www.wislazimowit.pl)

[repcja@zimowit.eu](mailto:repcja@zimowit.eu)

tel.: 33 855 15 19, 602 323 708



# Gościniec "H.A.T.A."

**10%**

**RABATUNA:  
NOCLEG + ŚNIADANIE  
+ OBIADOKOLACJA**

## Gościniec „H.A.T.A.”

ul. Św. Rozalii 9, 34-441 Niedzica

tel/fax +48 (18) 26 29 121

tel. kom. +48 508 214 582

e-mail [goscinietchata@wp.pl](mailto:goscinietchata@wp.pl)

[www.hata.pl](http://www.hata.pl)



# Ośrodek "Za Lasem"



## Pobyty

### Indywidualny

### Grupowy min 20 os.

os. dorosła  
(nocleg + śniadanie)

85 zł

80 zł

dzieci 4-12 lat  
(nocleg + śniadanie)

60 zł

55 zł

dzieci do 4 lat  
(nocleg + śniadanie)

gratis

gratis

os. dorosła  
(nocleg + śniadanie  
+ obiadokolacja)

110 zł

100 zł

dzieci do 12 lat  
(nocleg + śniadanie  
+ obiadokolacja)

75 zł

70 zł

**Dodatkowo:** wejściówki na „Termy Szaflary” za 10 zł/pobyty całodzienny za osobę dorosłą oraz dziecko od 120cm wys.

## Ośrodek "Za Lasem"

Poronin, Stasikówka 24a

[www.za-lasem.pl](http://www.za-lasem.pl)

Tel: 18 20 740 96,

605 344 545

[repcja@za-lasem.pl](mailto:repcja@za-lasem.pl)

## Lawendowe Wzgórze w Karkonoszach



15%

**RABAT NA POBYT:  
DO 2 DNI**

20%

**RABAT NA POBYT:  
DO 5 DNI**

25%

**RABAT NA POBYT:  
POWYŻEJ 5 DNI**

## Lawendowe Wzgórze

Zachełmie 64, 58-562 Podgórzyn

[www.rezydencjalawendowewzgorze.pl](http://www.rezydencjalawendowewzgorze.pl)

[rezydencja@lawendowewzgorze.pl](mailto:rezydencja@lawendowewzgorze.pl)

tel.: 75 762 15 17, 607 44 66 44

# Pokoje Gościnne w Białym Dunajcu i Suchym

<b>Pobyty</b>	<b>Indywidualny 2-9 os.</b>	<b>Grupowy min 10 os.</b>
<b>Nocleg</b>	<b>55 zł</b>	<b>50 zł</b>
<b>Nocleg + śniadanie)</b>	<b>75 zł</b>	<b>70 zł</b>
<b>Nocleg + śniadanie + obiadokolacja</b>	<b>95 zł</b>	<b>90 zł</b>
<b>Dodatkowo</b>	<b>RABATUNA:</b> <ul style="list-style-type: none"><li>• Termy Chochotowskie</li><li>• Termy Szaflary</li><li>• Termy Gorący Potok w Szaflarach</li></ul>	

**20%**



## **„U Adriana”**

ul. Jana Pawła II 295A  
34-425 Biały Dunajec  
tel. 18 207-33-45,605-679-903

## **„U Pańszczyka”**

ul. Jana Pawła II 228A,  
34-425 Biały Dunajec  
tel.: 18 207-32-84,  
698-715-088, 692-627-257  
[www.upanszczyka.pl](http://www.upanszczyka.pl)



## **Anna i Maria Majerczyk**

Suche 2a,  
34-520 Poronin  
tel.: 608175249  
[hania.majerczyk@interia.pl](mailto:hania.majerczyk@interia.pl)